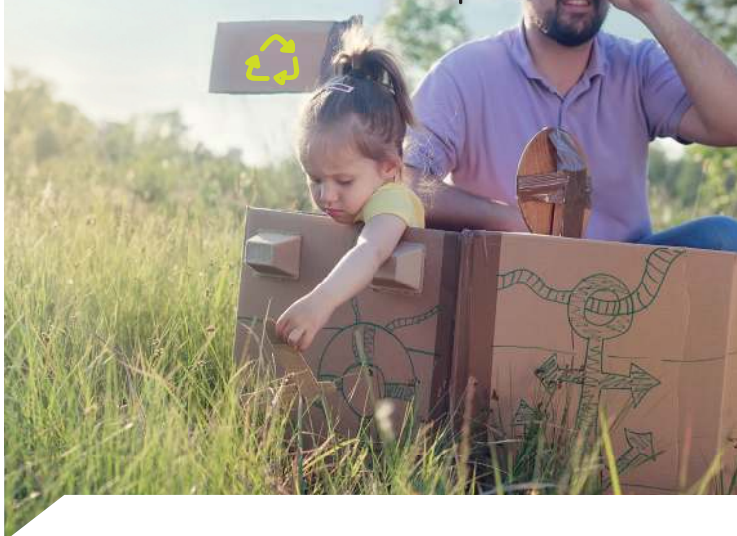




Comune di  
Roveredo in Piano



RACCOLTA DIFFERENZIATA:  
**INSIEME VERSO  
NUOVI ORIZZONTI**



**GEA RISPONDE**

### **PERCHÉ IL PASSAGGIO AL SISTEMA "PORTA A PORTA"?**

Perché nonostante i buoni risultati ottenuti negli anni con i cassonetti stradali in termini di percentuali di raccolta differenziata ora si vuole migliorare la qualità del conferito. Il porta a porta responsabilizza tutti nella gestione dei propri rifiuti e induce a una corretta separazione.

### **QUALI TIPOLOGIE DI CONTENITORI AVRÒ A DISPOSIZIONE PER FARE LA RACCOLTA?**

Le utenze domestiche avranno a disposizione una dotazione annua di 60 sacchetti semitrasparenti di colore giallo per la RD di plastica e metalli, 1 contenitore carrellato di colore blu da 120 lt per la RD della carta, 1 contenitore carrellato da 120 lt di colore grigio per la RD del secco indifferenziato e una chiave per aprire i cassonetti stradali muniti di serratura di colore verde per il vetro e di color marrone per l'organico. Le utenze non domestiche che producono elevate quantità di rifiuti avranno invece a disposizione dei contenitori appositi.

### **DOVE POSSO REPERIRE SACCHETTI**

Per il ritiro dei sacchetti, una volta terminati, chiamare il Numero verde di GEA **800 50 10 77**, recarsi presso lo sportello GEA di Via Donatori del Sangue 6 a Roveredo in Piano, previo appuntamento, oppure consultare il sito aziendale.

### **IL KIT PUÒ ESSERE RITIRATO ANCHE DA ALTRE PERSONE DIVERSE DALL'INTESTATARIO TARI**

Sì, basta presentare una fotocopia di un documento dell'intestatario della bolletta Tari e una delega firmata da parte dell'intestatario.

### **NEL CASO DI SMARRIMENTO O DANNEGGIAMENTO DEI CONTENITORI COSA DEVO FARE?**

Segnarlo immediatamente scrivendo una mail a [sportelloroveredo@gea-pn.it](mailto:sportelloroveredo@gea-pn.it) oppure chiamare il Numero verde **800 50 10 77**.

## **A CHI SPETTA LA CURA DEI CONTENITORI?**

Tutti gli utenti si impegnano a ricevere i contenitori a conservarli in buono stato, a effettuare periodica pulizia e manutenzione.

---

## **SE ABITO IN UN CONDOMINIO È POSSIBILE AVERE DEI CONTENITORI CONDOMINIALI PER LA RACCOLTA?**

Sopra le 15 unità abitative si valuta la possibilità di consegnare i contenitori condominiali muniti di chiave da collocarsi all'interno dello spazio condominiale e da esporre su suolo pubblico nei giorni indicati dal calendario del comune di appartenenza. Tuttavia è necessario un sopralluogo per valutare la fattibilità inviando una mail a [sportelloroveredo@gea-pn.it](mailto:sportelloroveredo@gea-pn.it). La richiesta dovrà essere inviata dall'amministratore di condominio.

---

## **DOVE DEVONO ESSERE ESPOSTI I SACCHI/CONTENITORI NEL GIORNO DI RACCOLTA?**

Il rifiuto dovrà essere esposto in sacchetti ben chiusi o nei contenitori forniti e posti sul piano strada, di fronte al proprio numero civico, sul suolo pubblico, in luogo agevolmente accessibile al mezzo di raccolta e in modo da non creare intralcio o pericolo al transito veicolare e pedonale.

---

## **QUANDO BISOGNA ESPORLI?**

Nel giorno e ora previsti dal calendario consegnato a ciascuna famiglia/attività e scaricabile online dal nostro sito.

---

## **COSA SUCCEDA SE NEL GIORNO PREVISTO PER LA RACCOLTA, NON POSSO ESPORRE IL RIFIUTO?**

Il contenitore/sacco dovrà essere esposto nel successivo giorno previsto dal calendario per quel materiale. In alternativa è possibile mettersi d'accordo con un vicino per l'esposizione.

---

## **COSA SUCCEDA SE SBAGLIO A SEPARARE I MATERIALI?**

Se l'operatore nota nel contenitore/sacco la presenza di materiali non conformi lascia un avviso di errato conferimento, l'utente dovrà esporre in modo corretto il primo giorno da calendario utile. Possibile esempio: sacco giallo per imballaggi in plastica e metalli con rifiuti non conformi – togliere dal sacco il rifiuto estraneo e riesporre il sacco nella successiva giornata di raccolta.

---

## **QUALI ACCORGIMENTI DEVO SEGUIRE PER UNA CORRETTA ESPOSIZIONE DEI RIFIUTI?**

Per una corretta esposizione si raccomanda di esporre i contenitori e i sacchi ben chiusi solo quando pieni.

---

## **DOVE POSSO TROVARE IL CENTRO DI RACCOLTA COMUNALE?**

Il centro di raccolta comunale è ubicato in Via Del Mas, 24 a Roveredo in Piano.

---

## **COSA FARE SE IL CONTENITORE NON VIENE SVUOTATO O IL SACCO NON VIENE RITIRATO?**

Come in tutte le cose nuove, nella prime settimane di servizio può capitare qualche episodio di mancato svuotamento del contenitore, ad esempio perché collocato in una posizione poco visibile agli operatori. In ogni caso è possibile segnalare qualsiasi anomalia scrivendo una email a [sportelloroveredo@gea-pn.it](mailto:sportelloroveredo@gea-pn.it) o telefonare al numero verde **800 50 10 77**.

---

## **COME AVVIARE A RECUPERO SFALCI E POTATURE?**

Sfalci e potature possono essere sempre conferiti al **centro di raccolta comunale** oppure esposti su strada seguendo le indicazioni riportate nel calendario.

## PERCHÉ NEL SACCO GIALLO DI PLASTICA-METALLI DEVO METTERE SOLO GLI IMBALLAGGI E NON GLI ALTRI OGGETTI IN PLASTICA?

Perché a livello nazionale la raccolta differenziata, in particolare quella della plastica, riguarda solo gli imballaggi. I produttori di imballaggi pagano il contributo CONAI (consorzio nazionale imballaggi), dunque COREPLA (Consorzio Nazionale per il recupero della plastica affiliato al CONAI) accetta solamente gli imballaggi e non gli altri oggetti, anche se realizzati con plastiche riciclabili (ad esempio non devono essere gettati nel sacco i giocattoli in plastica). Per qualsiasi dubbio telefonare al numero verde **800 50 10 77**.

## L'IMBALLAGGIO IN VETRO DEVE ESSERE CONFERITO IN UN EVENTUALE SACCO?

No, va conferito sfuso all'interno del contenitore di prossimità appropriato. Non è necessario togliere l'etichetta ma va tolto il tappo! Attenzione ai **falsi amici del vetro** come **pirex, cristallo, ceramica e specchio**: questi vanno nell'indifferenziato.

## IL CONTENITORE DEL SECCO DATO IN USO IN PRECEDENZA (NAPO GIALLO) DEVE ESSERE RESTITUITO?

No, non va restituito, l'utente potrà utilizzarlo per altri usi. Diversamente può essere consegnato come materiale fuori uso in eco centro comunale al primo accesso utile.

## SE UN UTENTE NECESSITA DI DISPORRE DI UN CONTENITORE AGGIUNTIVO PER CONFERIRE PANNOLINI, PANNOLONI E TRAVERSE SALVA LETTO, COME SI DEVE COMPORTARE?

L'utente potrà fare richiesta di un ulteriore contenitore carrellato da 120 lt scrivendo a [sportelloroveredo@gea-pn.it](mailto:sportelloroveredo@gea-pn.it), chiamando il n° verde **800 50 10 77** o recandosi allo sportello di Via Donatori del Sangue 6 a Roveredo in Piano, previo appuntamento.

## COSA CAMBIA PER LA RD SFALCI E RAMAGLIE?

L'utenza, domestica e non domestica, può fare richiesta di apposito contenitore carrellato di ampia volumetria scrivendo a [sportelloroveredo@gea-pn.it](mailto:sportelloroveredo@gea-pn.it) o chiamando il n° verde **800 50 10 77** o recandosi allo sportello di Via Donatori del Sangue 6 a Roveredo in Piano, previo appuntamento. Il contenitore dovrà essere esposto fuori dalla propria abitazione, su suolo pubblico, la sera che precede la giornata di raccolta e dovrà essere ritirato dall'utente, una volta svuotato.

## COME CAMBIA, PER LE UTENZE NON DOMESTICHE, LA RD DEL CARTONE?

Con decorrenza 1° gennaio 2022 la raccolta del cartone sarà effettuata nella giornata di sabato in luogo di mercoledì. Il servizio è dedicato esclusivamente alle utenze NON domestiche, che avranno aderito al servizio di raccolta settimanale, previa esplicita richiesta a GEA, chiamando il n° verde **800 50 10 77** o scrivendo a [sportelloroveredo@gea-pn.it](mailto:sportelloroveredo@gea-pn.it).



PER INFORMAZIONI:



Comune di Roveredo In Piano - Ufficio Ambiente  
G. Carducci, 11 • tel.0434-388660  
[ambiente@comune.roveredo.pn.it](mailto:ambiente@comune.roveredo.pn.it)  
[www.comune.roveredoinpiano.pn.it](http://www.comune.roveredoinpiano.pn.it)



SCARICA L'APP  
**MyGEA**  
LA RACCOLTA  
DIFFERENZIATA  
È SMART!

Download on the  
App Store

Google play

